

Prevent home fires. Protect what matters.



Protect

Keep heaters at least 3 feet away from things that can burn. Heaters can cause fires if they are too close to furniture, beds, curtains, or other materials that can burn. Turn space heaters off before you leave the home.



Prepare

Have working smoke alarms on every level of your home. You should have a smoke alarm inside bedrooms and outside sleeping areas. Test to make sure the sound of the alarm is loud enough to wake you.



Plan

Make an escape plan around your abilities. If you need to use a wheelchair or cane, make sure you can get to them quickly. Keep glasses or hearing aids next to the bed.

U.S. Fire
Administration



FEMA



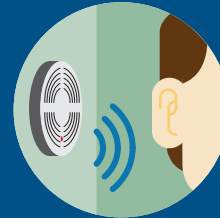
Learn more about fire prevention: www.usfa.fema.gov

Prevent home fires. Protect what matters.



Protect

Keep heaters at least 3 feet away from things that can burn. Heaters can cause fires if they are too close to furniture, beds, curtains, or other materials that can burn. Turn space heaters off before you leave the home.



Prepare

Have working smoke alarms on every level of your home. You should have a smoke alarm inside bedrooms and outside sleeping areas. Test to make sure the sound of the alarm is loud enough to wake you.



Plan

Make an escape plan around your abilities. If you need to use a wheelchair or cane, make sure you can get to them quickly. Keep glasses or hearing aids next to the bed.

U.S. Fire
Administration



FEMA



Learn more about fire prevention: www.usfa.fema.gov

Prevenga incendios. Proteja lo importante.



3 pies

■ Protéjase

Mantenga los calefactores a 3 pies como mínimo de elementos que podrían incendiarse, como las camas, muebles, cortinas u otros materiales que puedan incendiarse. Apague los calefactores antes de salir de la casa.



■ Prepárese

Mantenga los detectores de humo funcionando en cada nivel de su hogar. Debe tener un detector de humo dentro y fuera de cada dormitorio. Compruebe que el sonido del detector se encuentra lo suficientemente alto como para despertarlo.



■ Planifíquese

Cree un plan de escape dentro de sus capacidades. Si necesita una silla de ruedas o un bastón, asegúrese de que pueda alcanzarlos lo más rápido posible. Mantenga los espejos o auxiliares auditivos cerca de la cama.

U.S. Fire
Administration



FEMA



Aprenda más sobre la prevención de incendios en: www.usfa.fema.gov

Prevenga incendios. Proteja lo importante.



3 pies

■ Protéjase

Mantenga los calefactores a 3 pies como mínimo de elementos que podrían incendiarse, como las camas, muebles, cortinas u otros materiales que puedan incendiarse. Apague los calefactores antes de salir de la casa.



■ Prepárese

Mantenga los detectores de humo funcionando en cada nivel de su hogar. Debe tener un detector de humo dentro y fuera de cada dormitorio. Compruebe que el sonido del detector se encuentra lo suficientemente alto como para despertarlo.



■ Planifíquese

Cree un plan de escape dentro de sus capacidades. Si necesita una silla de ruedas o un bastón, asegúrese de que pueda alcanzarlos lo más rápido posible. Mantenga los espejos o auxiliares auditivos cerca de la cama.

U.S. Fire
Administration



FEMA



Aprenda más sobre la prevención de incendios en: www.usfa.fema.gov